

Carrelli di servizio
Carrello distributore piatti a due
cilindri neutri, diametro piatto
180-300 mm

ARTICOLO N° _____

MODELLO N° _____

NOME _____

SIS # _____

AIA # _____



341185 (F33NA)

Carrello distributore piatti a
due cilindri neutri, diametro
piatto 180-300 mm**Descrizione**

Articolo N° _____

Carrello distributore piatti a due cilindri neutri, adatto a trasportare e distribuire piatti. Sollevatore piatti a due cilindri: ogni cilindro può ospitare fino a 50 piatti da 300 mm di diametro. I profili delle guide all'interno del sollevatore consentono di alloggiare piatti/contenitori di diverse forme. Costruito interamente in acciaio inox AISI 304. L'unità è dotata di 4 ruote piroettanti, due con freno.

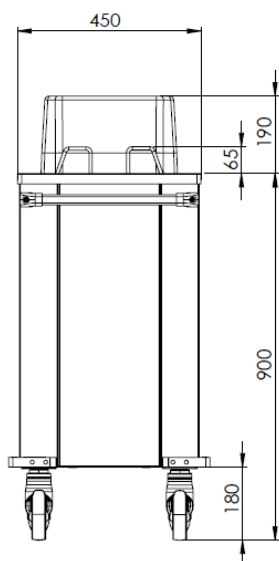
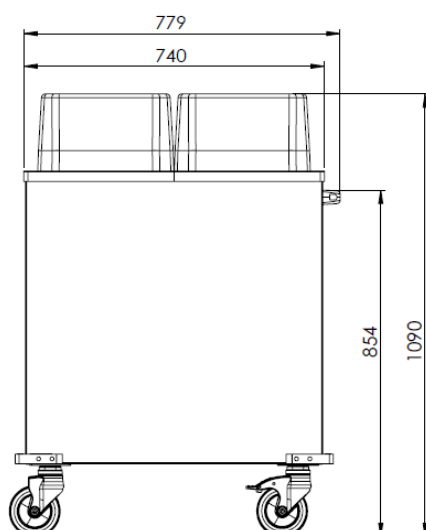
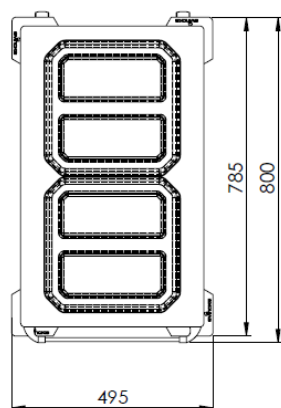
Caratteristiche e benefici

- Carrello distributore piatti a due cilindri: ogni cilindro può ospitare fino a 50 piatti con diametro 300 mm
- CB e CE certificati da un ente terzo notificato.
- I profili delle guide all'interno dei cilindri consentono di accogliere piatti/contenitori di diverse forme.
- Le molle di sollevamento consentono l'impilamento di piatti di diverso peso.
- Carrello distributore piatti neutro adatto al trasporto e alla distribuzione dei piatti.

Costruzione

- Costruito interamente in acciaio inox AISI 304.
- Dotato di 4 ruote piroettanti, 2 con freno.
- Dotato di maniglia per spostare facilmente il carrello.
- Angoli con paraurti.

Approvazione: _____

Fronte**Lato****Alto****Informazioni chiave**

Dimensioni esterne, larghezza:	
341185 (F33NA)	820 mm
Dimensioni esterne, profondità:	495 mm
Dimensioni esterne, altezza:	1090 mm
Materiale ruote:	
Diametro ruote:	
Peso netto:	36 kg

Carrelli di servizio

Carrello distributore piatti a due cilindri neutri, diametro piatto 180-300 mm

L'azienda si riserva il diritto di apportare modifiche ai prodotti senza preavviso